



# TOYLET®

Training potty - Pot d'apprentissage

## Instrucciones y advertencias

### **¡IMPORTANTE!**

#### **LEER CON ATENCIÓN Y CONSERVAR COMO FUTURA REFERENCIA.**

Es necesario que el montaje del producto sea realizado por un adulto.

Edad aconsejada: desde 18 meses hasta 25 kg de peso.

Quitar el embalaje y eliminarlo de la forma adecuada.

Tener lejos del alcance de los niños las bolsas de plástico.

Para la limpieza: limpiar con un paño usando jabón neutro y agua templada. No utilizar esponjas abrasivas o detergentes en polvo que podrían alterar el acabado de la superficie del producto.

Evitar que el compartimento de las pilas entre en contacto con el agua durante la limpieza.

### **¡ATENCIÓN!**

Usar exclusivamente bajo la supervisión de un adulto.

No dejar al niño solo y sin supervisión durante el uso del producto.

No ponerse de pie sobre el producto.

No usar el orinal removible sobre un inodoro para adultos.

No usar el producto sobre superficies irregulares o elevadas.

No levantar el mininodoro con el niño sentado en el orinal.

Controlar regularmente el producto y eliminarlo en caso de rotura.

### **¡ADVERTENCIAS EN REFERENCIA A LAS PILAS!**

Las pilas usadas deberán ser retiradas del juguete.

La sustitución de las pilas deberá ser realizada siempre por un adulto.

Cuando sustituya una pila, asegúrese de que el tornillo de fijación del compartimento de las pilas esté siempre colocado correctamente para evitar que los niños puedan acceder a las pilas.

Mantener las pilas fuera del alcance de los niños.

No combinar pilas nuevas y usadas.

No utilizar diversos tipos de pilas.

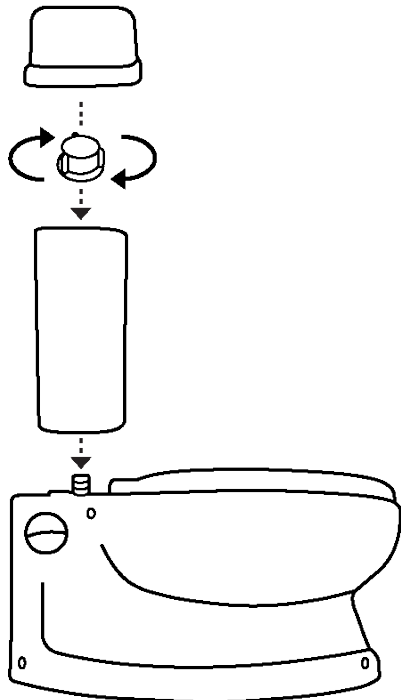
Las pilas deben insertarse respetando la polaridad indicada.

Las pilas no recargables, no deben ser recargadas.

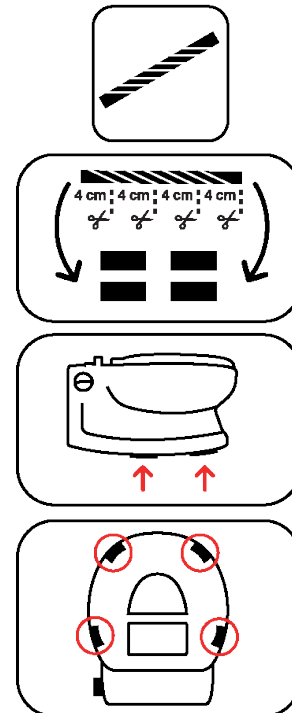
Recargar las pilas recargables exclusivamente bajo la supervisión de un adulto.

Los bornes de las pilas no deben ser cortocircuitados.

## INSTRUCCIONES PARA EL MONTAJE

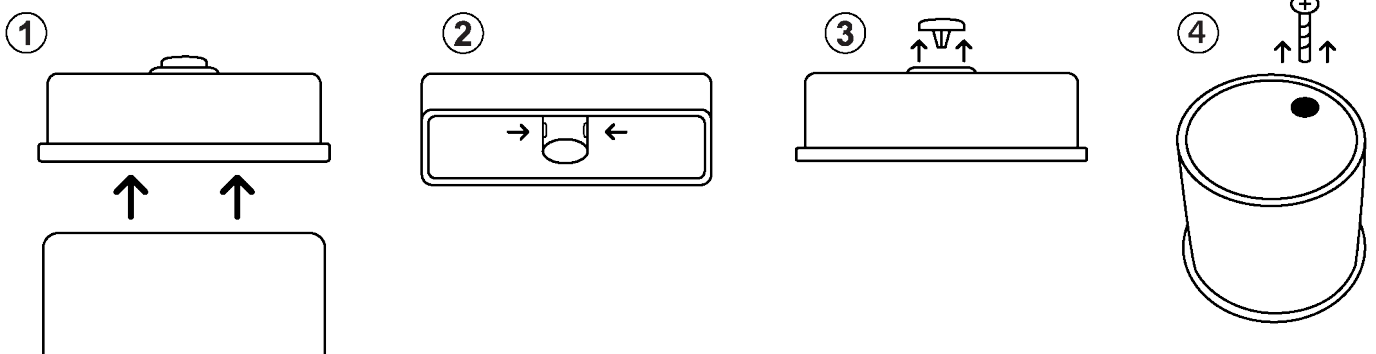


## APLICACIÓN DE LAS TIRAS ANTIDESLIZANTES



## INSTRUCCIONES PARA LA SUSTITUCIÓN DE LAS PILAS

3 x LR44 AG13 pilas de botón (incluidas)



IMPORTATO Y DISTRIBUIDO POR:

E.M.D.

10 impasse Laurence Danily

97150 Saint Martin

FRANCIA

¿QUIERES CONTACTAR CON NOSOTROS?

[contact@mytoilet.com](mailto:contact@mytoilet.com)